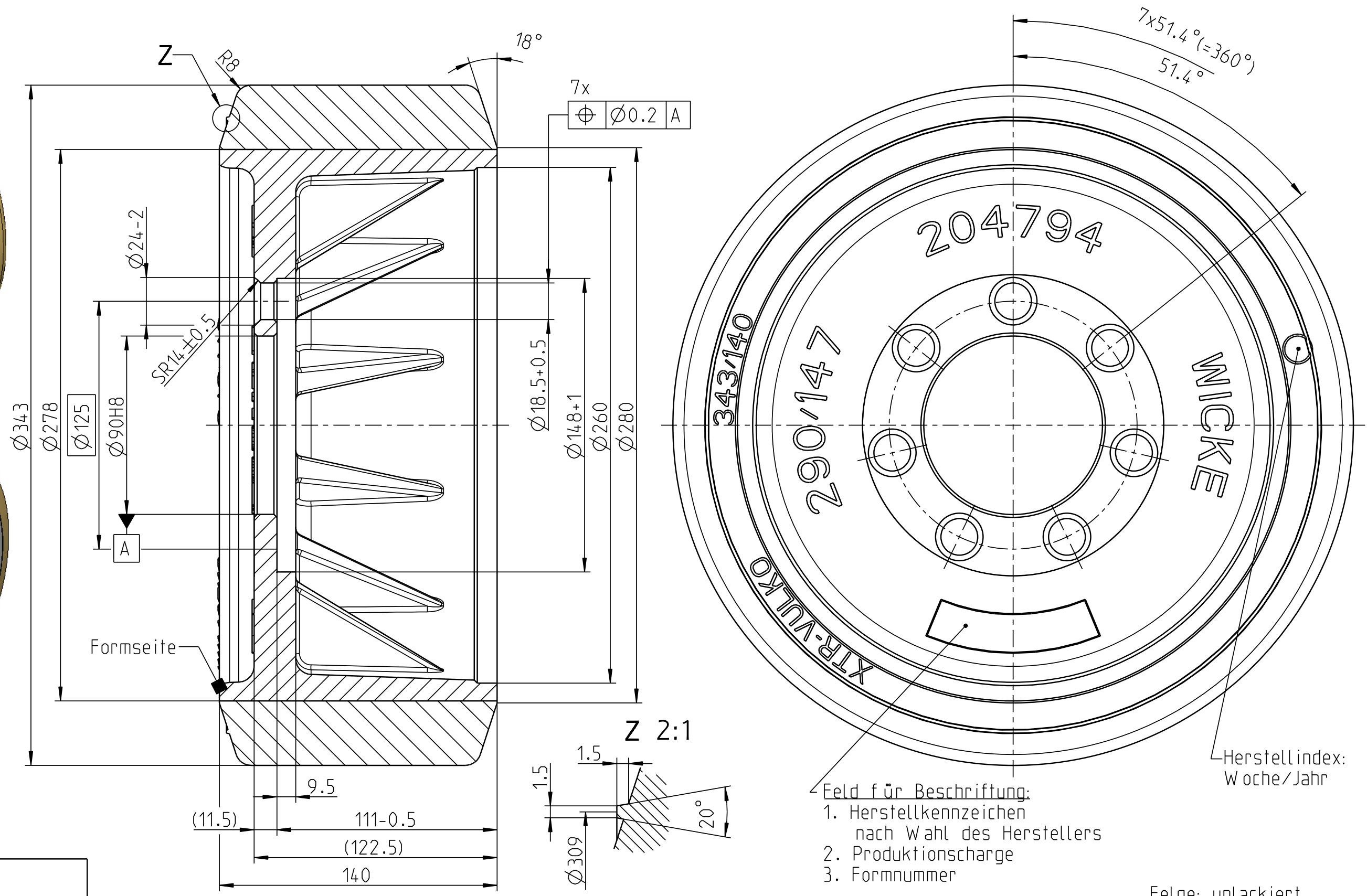
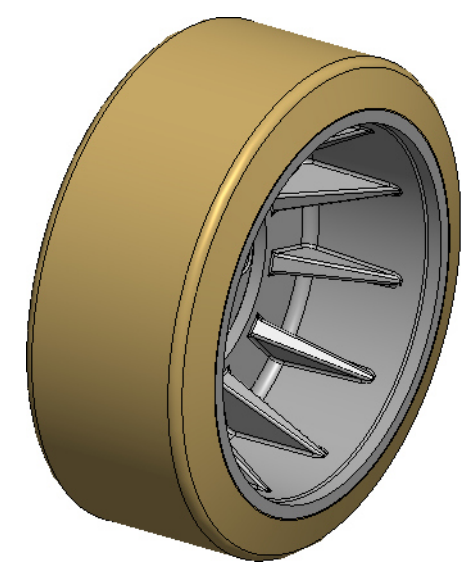




1:5



Achtung
Zeichnungskopie verkleinert

Ohne unsere vorherige Zustimmung darf diese Unterlage weder vervielfältigt, noch Dritten zugänglich gemacht werden, und sie darf durch den Empfänger oder Dritte auch nicht in anderer Weise missbräuchlich verwertet werden.

Wicke GmbH + Co.
Elberfelder Straße 109
D-45549 Sprockhövel-Herzkamp

| | | OEM | | |
|---------|-----------------|-------------------------|------------------------|----|
| | | Tragfähigkeit | | |
| | Geschwindigkeit | Antriebs- u. Lenk- oder | freirollende Lasträder | |
| | 6 km/h | 3700 kg | kg | |
| 90 H8 | +0.054 0 | 10 km/h | 3050 kg | kg |
| Passmaß | Abmaß | 16 km/h | 2600 kg | kg |

| | | | | | |
|---|-----------|-----------|------------------------|--------------------|--|
| Weitergabe sowie Vervielfältigung dieses Dokuments, Verwertung und Mitteilung seines Inhalts sind verboten, soweit nicht ausdrücklich gestattet. Zuwiderhandlungen verpflichten zu Schadenersatz. Alle Rechte für den Fall der Patent-, Gebrauchsmuster- oder Designeintragung vorbehalten. | | Zul. Abw. | Oberflaeche | Massstab 1:2 | Gewicht 22.304 kg |
| | | | | Halbzeug/Werkstoff | Reifen: NDIIThane® 92 Shore A Felge: EN-GJS-500-7 |
| | Datum | Name | Benennung | | |
| Erstellt | 21.06.21 | Stafylas | Rad | | |
| Gepr. | 23.06.21 | Bj | VG 343/140/FL-S | | |
| Bearb. | | | Zeichnungsnummer | | |
| Aend. gepr.: | | | 190385 | | |
| Zust. | Aenderung | Datum | Nam. | Ers.f.: | Ers.d.: |
| | | | | Blatt 1/1 A3 | |

Schutzvermerk nach ISO 16016 beachten